

- Model 1680 ■
- Model 1680 ■  
Track
- Model 1680 ■  
Electric
- Model 2680 ■
- Model 2680 ■  
Track
- Model 2680 ■  
Electric
- Model 3680 ■
- Model 3680 ■  
Track
- Model 3680 ■  
Electric
- Model 4680 ■
- Model 4680 ■  
Track
- Model 5680 ■



# RECYKLERY BEAST



# ***Bandit***



**AUTORYZOWANY DEALER BANDIT**

Zakład Urządzania i Utrzymywania Zieleni • 31-567 Kraków, ul. Miedziana 3 • tel./fax +48 12 412 28 12 • [www.zaklad-zieleni.com.pl](http://www.zaklad-zieleni.com.pl)

MAKS. 410 mm (16")

MODEL 1680



## Model 1680

### OPIS

**Model 1680** jest idealną maszyną dla przedsiębiorstw związanych z oczyszczaniem powierzchni leśnych na mniejszą skalę, jak również dla składowisk odpadów komunalnych i służby zieleni, które szukają efektywnego sposobu utylizacji gałęzi, konarów, mniejszych karp korzeniowych, kompostu, palet i innych opakowań drewnianych, drewna kawałkowego, oraz wszelki odpadów z drzew powstających w miejscu pozyskania. Model 1680 jest bardzo kompaktową i wygodną do manewrowania maszyną, która może być szybko przetransportowana z jednej lokacji do następnej. Posiada gardziel o rozwarciu 24"x 52" (610x1320 [mm]) i może być wyposażony w szeroką paletę jednostek napędowych od 160 do 325 KM.



### SPECYFIKACJA

Maks. śr. materiału: ... 410 mm  
 Gardziel: ..... 610 x 1320 [mm]  
 Silnik: ..... Caterpillar, Cummins, John Deere  
 od 213 do 350 [KM]  
 Długość: ..... 9,7 m  
 Szerokość: ..... 2,4 m  
 Wysokość: ..... 3,4 m  
 Masa: ..... 8,8 t  
 Zbiornik paliwa: ..... 189 l  
 Zbiornik oleju hydr.: ..... 227 l  
 Układ podający ..... Walec podający 508 x 1320 [mm],  
 oraz transporter podający  
 3048 x 1320 [mm]  
 Układ rozdrabniający: Głowica frez. śr. 914 x 1320 [mm]  
 Układ wyrzutowy: ..... Przen. wyrzut. 4572 x 1220 [mm]  
 Układ jezdny: ..... Podwójna oś (5,4 t)  
 hamowana pneumatycznie  
 Zaczep: ..... Oczkowy, 75 mm

### Popularne opcje



OSPRZĘT DO BARWIEŃ RAIN BIRD



GŁOWICA MAGNETYCZNA



HYDR. STEROWANY STÓŁ UCHYLNÝ



DŁUŻSZY PRZENOŚNIK WYRZUTOWY

MAKS. 410 mm (16")

MODEL 1680 TRACK



## Model 1680 Track

### OPIS

**Beast Model 1680 Track** w wersji samobieżnej na gąsienicach to stosunkowo lekka i bardzo kompaktowa jednostka do rozdrabniania organicznych materiałów odpadowych w trudnych warunkach terenowych lub innych sytuacjach, w których niezbędny jest mobilny rozdrabniacz. Samobieżna jednostka nie potrzebuje środka transportu w miejscu pracy, błyskawicznie dociera sama do surowca, eliminując konieczność podwożenia materiału w pobliże maszyny. Posiada gardziel o rozwarciu 24"x 52" (610x1320 [mm]) oraz paletę jednostek napędowych o mocy od 275 do 325 KM. Firmy specjalizujące się w oczyszczaniu dużych powierzchni zadrzewionych, składowiska odpadów komunalnych oraz służby zieleni z pewnością docenią bardzo praktyczne walory tego modelu.



### SPECYFIKACJA

Maks. śr. materiału: ... 410 mm  
 Gardziel: ..... 622 x 660 [mm]  
 Silnik: ..... Caterpillar, Cummins, John Deere  
 od 275 do 350 [KM]  
 Długość: ..... 9,1 m  
 Szerokość: ..... 2,5 m  
 Wysokość: ..... 3,6 m  
 Masa: ..... 13,0 t  
 Zbiornik paliwa: ..... 189 l  
 Zbiornik oleju hydr.: ..... 227 l  
 Układ podający ..... Walec podający 508 x 1320 [mm],  
 oraz transporter podający  
 3048 x 1320 [mm]  
 Układ rozdrabniający: Głowica frez. śr. 914 x 1320 [mm]  
 Układ wyrzutowy: ..... Przen. wyrzut. 4572 x 1220 [mm]  
 Układ jezdny: ..... Stalowe gąsienice Caterpillar 312B

### Popularne opcje



OSPRZĘT DO BARWIEŃ RAIN BIRD



GŁOWICA MAGNETYCZNA



HYDR. STEROWANY STÓŁ UCHYLNÝ



HYDR. STEROWANY STÓŁ UCHYLNÝ

MAKS. 410 mm (16")

MODEL 1680 ELECTRIC



## Model 1680 Electric

### OPIS

**Model 1680 Electric** to doskonała jednostka do stacjonarnej pracy na mniejszych placach składowych materiałów takich jak np. gałęzie, konary, mniejsze karp korzeniowe, kompost, kora, zrżyny tartaczne, palety i innych opakowania drewniane itp. Model 1680 jest bardzo kompaktową i do tego zaskakująco wydajną jednostką. W wersji elektrycznej jednostka ta będzie tańsza w eksploatacji i prostsza w obsłudze w porównaniu z wersją spaliniową. Użytkownicy Modelu 1680E docenią również minimalny poziom emisji hałasu towarzyszący procesowi rozdrabniania. Jednostka posiada gardziel o rozwarciu 24"x 52" (610x1320 [mm]) i w wersji z elektrycznym napędem może być wyposażony w silniki o mocy od 200 do 250 KM.



### SPECYFIKACJA

Maks. śr. materiału: ... 410 mm  
 Gardziel: ..... 610 x 1320 [mm]  
 Silnik: ..... WEG od 200 do 250 [KM]  
 Długość: ..... 9,7 m  
 Szerokość: ..... 2,4 m  
 Wysokość: ..... 3,4 m  
 Masa: ..... 8,8 t  
 Zbiornik oleju hydr.: ..... 227 l  
 Układ podający ..... Walec podający 508 x 1320 [mm],  
 oraz transporter podający  
 3048 x 1320 [mm]  
 Układ rozdrabniający: Głowica frez. śr. 914 x 1320 [mm]  
 Układ wyrzutowy: ..... Przen. wyrzut. 4572 x 1220 [mm]  
 Układ jezdny: ..... Podwójna oś (5,4 t)  
 hamowana pneumatycznie  
 Zaczep: ..... Oczkowy, 75 mm

### Popularne opcje



GŁOWICA MAGNETYCZNA



HYDR. STEROWANY STÓŁ UCHYLNÝ



DŁUŻSZY SKŁADANY PRZENOŚNIK



KOMPRESOR POWIETRZA

## SPECYFIKACJA

Maks. śr. materiału: ... 610 mm  
 Gardziel: ..... 610 x 1524 [mm]  
 Silnik: ..... Caterpillar, Cummins, John Deere  
 od 385 do 540 [KM]  
 Długość: ..... 9,7 m  
 Szerokość: ..... 2,6 m  
 Wysokość: ..... 4,0 m  
 Masa: ..... 16,0 t  
 Zbiornik paliwa: ..... 946 l  
 Zbiornik oleju hydr.: ..... 530 l  
 Układ podający ..... Walec podający 610 x 1524 [mm],  
 oraz transporter podający  
 4114 x 1524 [mm]  
 Układ rozdrabniający: Głowica frez. śr. 1067x1600 [mm]  
 Układ wyrzutowy: ..... Przen. wyrzut. 5486 x 1220 [mm]  
 Układ jezdny: ..... Podwójna lub potrójna oś (11,3 t)  
 hamowana pneumatycznie  
 Zaczep: ..... Oczkowy, 75 mm

## OPIS

**Model 2680** został zaprojektowany dla tych służb zieleni, zakładów pozyskiwania drewna, tartaków, składowisk odpadów komunalnych oraz firm specjalizujących się w oczyszczaniu powierzchni leśnych, którzy poszukują mocnego, wytrzymałego i wydajnego rozdrabniacza, a do tego jeszcze łatwego do transportu. Ta jednostka standardowo oferuje rozwarcie gardzieli o przekroju 24"x 52" (610x1524 [mm]) oraz silniki o mocy z przedziału od 385 do 540 KM. Dla Modelu 2680 dostępnych jest wiele różnych opcji wymiennych sit oraz frezów, które pozwolą dostosować maszynę do własnego typu przetwarzanego materiału. Warto również zauważyć, że jednostkę tą cechuje wiele analogii do wyższego Modelu 3680, dzięki czemu osiągi tego modelu w kompletacji z najmocniejszymi silnikami są zaskakujące!

### Popularne opcje



OSPRZĘT DO BARWIENIA COLOR CRITTER II



GŁOWICA MAGNETYCZNA



KOMPRESOR POWIETRZA



DŁUŻSZY PRZENOŚNIK WYRZUTOWY

## Model 2680



MAKS. 610 mm (24")

MODEL 2680

## SPECYFIKACJA

Maks. śr. materiału: ... 610 mm  
 Gardziel: ..... 610 x 1524 [mm]  
 Silnik: ..... Caterpillar, Cummins, John Deere  
 od 440 do 630 [KM]  
 Długość: ..... 9,6 m  
 Szerokość: ..... 3,2 m  
 Wysokość: ..... 3,3 m  
 Masa: ..... 21,0 t  
 Zbiornik paliwa: ..... 946 l  
 Zbiornik oleju hydr.: ..... 530 l  
 Układ podający ..... Walec podający 610 x 1524 [mm],  
 oraz transporter podający  
 4114 x 1524 [mm]  
 Układ rozdrabniający: Głowica frez. śr. 1067x1524 [mm]  
 Układ wyrzutowy: ..... Przen. wyrzut. 5486 x 1220 [mm]  
 Układ jezdny: ..... Stalowe gąsienice Caterpillar 320L

## OPIS

**Model 2680 Track** Samobieżny recykler na gąsienicach Bandit Beast Model 2680 Track jest w stanie dotrzeć prawie wszędzie tam, gdzie warunki terenowe uniemożliwiają wprowadzenie ciężkiego sprzętu wyposażonego w podwozie kołowe. Dodatkowym atutem tego typu jednostek jest oszczędność czasu, który zwykle traci się na zrywkę oraz podwożenie materiału w pobliże maszyny. Model 2680 Track standardowo oferowany jest z gardzielą o wymiarach 610x1524 [mm] oraz silnikami Caterpillar, Cummins oraz John Deere o mocy od 440-630 KM. Jednostka ta sprawdzi się w wielu zastosowaniach aplikacyjnych, w których potrzeba mobilnego recyklera.

### Popularne opcje



OSPRZĘT DO BARWIENIA COLOR CRITTER II



GŁOWICA MAGNETYCZNA



KOMPRESOR POWIETRZA



DŁUŻSZY PRZENOŚNIK WYRZUTOWY

## Model 2680 Track



MAKS. 610 mm (24")

MODEL 2680 TRACK

## SPECYFIKACJA

Maks. śr. materiału: ... 610 mm  
 Gardziel: ..... 610 x 1524 [mm]  
 Silnik: ..... WEG od 300 do 400 [KM]  
 Długość: ..... 9,7 m  
 Szerokość: ..... 2,6 m  
 Wysokość: ..... 4,0 m  
 Masa: ..... 16,0 t  
 Zbiornik oleju hydr.: ..... 530 l  
 Układ podający ..... Walec podający 610 x 1524 [mm],  
 oraz transporter podający  
 4114 x 1524 [mm]  
 Układ rozdrabniający: Głowica frez. śr. 1067x1600 [mm]  
 Układ wyrzutowy: ..... Przen. wyrzut. 5486 x 1220 [mm]  
 Układ jezdny: ..... Podwójna lub potrójna oś (11,3 t)  
 hamowana pneumatycznie  
 Zaczep: ..... Oczkowy, 75 mm

## OPIS

**Model 2680 Electric** to niezwykle wydajna, wszechstronna i ekonomiczna maszyna, która doskonale sprawdzi się w układzie stacjonarnej pracy na placach składowych tartaków, mniejszych elektrowni i elektrociepłowni, składowisk odpadów komunalnych oraz na innych obiektach, które będą posiadały odpowiednie warunki dla wymaganego przyłącza elektrycznego. Ta jednostka standardowo oferuje rozwarcie gardzieli o przekroju 24"x 52" (610x1524 [mm]) oraz silniki elektryczne WEG o mocy z przedziału od 300 do 400 KM. Model 2680 może zostać wyposażony w wiele różnych opcji wymiennych sit oraz frezów, które pozwolą dostosować maszynę do danego typu przetwarzanego materiału. Elektryczna wersja 2680 posiada wystarczający potencjał do w pełni przemysłowych zastosowań.

### Popularne opcje



GŁOWICA MAGNETYCZNA



KOMPRESOR POWIETRZA



DŁUŻSZY PRZENOŚNIK WYRZUTOWY



RADIO PILOT

## Model 2680 Electric



MAKS. 610 mm (20")

MODEL 2680 ELECTRIC

MAKS. 890 mm (35")

MODEL 3680



## Model 3680

### OPIS

**Beast Model 3680** stał się najbardziej popularną jednostką w grupie maszyn do recyklingu odpadów oferty Bandit. Model 3680 przewyższył inne rozdrabniacze w swojej klasie pod względem skali zastosowań oraz odnotowanych wydajności, które w pewnych sytuacjach aplikacyjnych przewyższają nawet nasze oczekiwania. Z gardzieli o rozwarciu 35" x 52" (890x1524 [mm]) oraz opcjami jednostek napędowych z przedziału od 400 do 800 KM, ta jednostka może być zainstalowana pod niemal każdą aplikację związaną z rozdrabnianiem, z którą masz do czynienia. Model 3680 znany jest z wydajnego przetwarzania stert galezi, dłużycy, całych drzew, karp korzeniowych, palet, odpadów z pozyskiwania drewna oraz oczyszczania powierzchni leśnych, organicznych odpadów zielonych, słomy, palm, drewna użytkowego, podkładów kolejowych, drewnianych słupów telefonicznych, kompostu, gontu oraz asfaltu. W ostatnim czasie jednostka ta szczególnie często wykorzystywana jest przez elektrownie, elektrociepłownie oraz przez producentów peletu do wytwarzania biotrociny i innych typów biomasy.



OSPRZĘT DO BARWIENIA COLOR CRITER II



HYDRAULICZNY WYRZUTNIK



ZACZEP SPRZĘGU SIÓDŁOWEGO



OBROTOWY PRZENOŚNIK WYRZUTOWY

### Popularne opcje

### SPECYFIKACJA

Maks. śr. materiału: ... 890 mm  
 Gardziel: ..... 890 x 1524 [mm]  
 Silnik: ..... Caterpillar, Cummins, John Deere od 440 do 800 [KM]  
 Długość: ..... 11,8 m  
 Szerokość: ..... 2,9 m  
 Wysokość: ..... 4,0 m  
 Masa: ..... 26,0 t  
 Zbiornik paliwa: ..... 1893 l  
 Zbiornik oleju hydr.: ..... 530 l  
 Układ podający ..... Walec podający 610 x 1524 [mm],  
 oraz transporter podający  
 6096 x 1524 [mm]  
 Układ rozdrabniający: Głowica frez. śr. 1067x1600 [mm]  
 Układ wyrzutowy: ..... Przen. wyrzut. 9144 x 1220 [mm]  
 Układ jezdny: ..... Potrójna oś (11,3 t)  
 hamowana pneumatycznie  
 Zaczepek: ..... Oczkowy, 75 mm

MAKS. 890 mm (35")

MODEL 3680 TRACK



## Model 3680 Track

### OPIS

**Beast Model 3680 Track** W zastosowaniach, w których chcielibyśmy wyeliminować czas potrzebny na zrywkę oraz podwożenie materiału w pobliże maszyny należy sięgnąć po samobieżną jednostkę Beast Model 3680 Track. Maszyna wyposażona jest w zdalny sterownik radiowy, który kontroluje wszystkie funkcje recyklera oraz układu jezdny. Bandit Beast 3680 Track posiada gardziel o wymiarach 850x1524 [mm] oraz silniki Caterpillar lub Cummins o mocy od 630-800KM. Model ten zaprojektowany został z myślą o poruszaniu się po grząskim i nierównym terenie, który nie jest dostępny dla rozdrabniaczy wyposażonych w podwozie kołowe. Układ Samobieżny Caterpillar 325EL ze stalowymi gąsienicami zapewnia jednostce stabilność, wytrzymałość oraz swobodę ruchu w trudnych warunkach terenowych. Bez wątpienia jednostka 3680 to ekstremalnie wszechstronna maszyna!



OSPRZĘT DO BARWIENIA COLOR CRITER II



HYDRAULICZNY WYRZUTNIK



DLUŻSZY PRZENOŚNIK WYRZUTOWY



PAKIET "SAINGLE PACK"

### Popularne opcje

### SPECYFIKACJA

Maks. śr. materiału: ... 890 mm  
 Gardziel: ..... 890 x 1524 [mm]  
 Silnik: ..... Caterpillar, Cummins, John Deere od 630 do 800 [KM]  
 Długość: ..... 9,7 m  
 Szerokość: ..... 3,4 m  
 Wysokość: ..... 3,5 m  
 Masa: ..... 30,0 t  
 Zbiornik paliwa: ..... 1136 l  
 Zbiornik oleju hydr.: ..... 530 l  
 Układ podający ..... Walec podający 610 x 1524 [mm],  
 oraz transporter podający  
 4417 x 1524 [mm]  
 Układ rozdrabniający: Głowica frez. śr. 1067x1600 [mm]  
 Układ wyrzutowy: ..... Przen. wyrzut. 5486 x 1220 [mm]  
 Układ jezdny: ..... Stalowe gąsienice Caterpillar 325EL

MAKS. 890 mm (35")

MODEL 3680 ELECTRIC



## Model 3680 Electric

### OPIS

**Beast Model 3680 Electric** Wyposażony w elektryczny silnik Beast Model 3680 Electric jest obecnie coraz chętniej nabywaną wersją najbardziej popularnej jednostki do recyklingu w naszej ofercie. Atrakcyjność napędu elektrycznego tłumaczy przede wszystkim niższe koszty eksploatacyjne oraz mniej skomplikowana obsługa w porównaniu z silnikiem wysokoprężnym. Warto zwrócić uwagę również na nieporównywalnie mniejszą emisję hałasu w porównaniu z wersją spalinową. Bandit Beast 3680 Electric posiada gardziel o wymiarach 890x1524 [mm] oraz silniki WEG o mocy od 400-500 KM. Bez wątpienia jednostka 3680 Electric to wyjątkowo uniwersalna maszyna! Elektryczna wersja modelu 3680 w standardowej kompletacji posiada oprócz zasadniczego silnika elektrycznego napędzającego układ rozdrabniający również dodatkowy odrębny silnik elektryczny o mocy 50 KM do napędu układu hydraulicznego. W pakiet elektrycznej jednostki wchodzi soft-start głównego silnika oraz panel rozruchowy dodatkowego silnika układu hydraulicznego.



HYDRAULICZNY WYRZUTNIK



ZACZEP SPRZĘGU SIÓDŁOWEGO



PRZEN. WYRZUTOWY Z REG. WYSOKOŚCI



KOMPRESOR POWIETRZA

### Popularne opcje

### SPECYFIKACJA

Maks. śr. materiału: ... 890 mm  
 Gardziel: ..... 890 x 1524 [mm]  
 Silnik: ..... WEG od 400 do 500 [KM]  
 Długość: ..... 11,8 m  
 Szerokość: ..... 2,9 m  
 Wysokość: ..... 4,0 m  
 Masa: ..... 26,0 t  
 Zbiornik oleju hydr.: ..... 530 l  
 Układ podający ..... Walec podający 610 x 1524 [mm],  
 oraz transporter podający  
 6096 x 1524 [mm]  
 Układ rozdrabniający: Głowica frez. śr. 1067x1600 [mm]  
 Układ wyrzutowy: ..... Przen. wyrzut. 9144 x 1220 [mm]  
 Układ jezdny: ..... Potrójna oś (11,3 t)  
 hamowana pneumatycznie  
 Zaczepek: ..... Oczkowy, 75 mm

## SPECYFIKACJA

Maks. śr. materiału: ... 1143 mm  
 Gardziel: ..... 1143 x 1524 [mm]  
 Silnik: ..... Caterpillar, Cummins  
 od 800 do 1200 [KM]  
 Długość: ..... 14,00 m  
 Szerokość: ..... 3,1 m  
 Wysokość: ..... 4,0 m  
 Masa: ..... 34,0 t  
 Zbiornik paliwa: ..... 1893 l  
 Zbiornik oleju hydr.: . 757 l  
 Układ podający ..... Walec podający 914 x 1524 [mm],  
 oraz transporter podający  
 6096 x 1524 [mm]  
 Układ rozdrabniający: Głowica frez. śr. 1518x1600 [mm]  
 Układ wyrzutowy: ..... Dwa przenośniki wyrzutowe  
 (1) 3175 x 1422 [mm]  
 (2) 7772 x 1422 [mm]  
 Układ jezdny: ..... Potrójna oś (11,3 t)  
 hamowana pneumatycznie  
 Zaczep: ..... Sprzęg siodłowy

## OPIS

**Beast Model 4680** jest prawie największym i najbardziej wydajnym recyklerem w rodzinie Beast'ów. Odnotowane dane dotyczące wydajności w różnych zastosowaniach aplikacyjnych nie pozostawiają już żadnych złudzeń – to idealna maszyna dla tych, którzy oczekują od maszyny największych osiągnięć. Ta jednostka bez trudu przetworzy ogromne karpie korzeniowe oraz całe drzewa, jak również szereg innych odpadów materiałów pochodzenia organicznego. Rozwarcie gardzieli tej jednostki wynosi 45"x52" (1143 x 1524 [mm]), cechuje się ona ponadto dostępnością jednostek napędowych z przedziału od 875 do 1200 KM.

## Model 4680



### Popularne opcje



## SPECYFIKACJA

Maks. śr. materiału: ... 1143 mm  
 Gardziel: ..... 1143 x 1524 [mm]  
 Silnik: ..... Caterpillar, Cummins  
 od 800 do 1200 [KM]  
 Długość: ..... 11,0 m  
 Szerokość: ..... 3,5 m  
 Wysokość: ..... 3,4 m  
 Masa: ..... 40,0 t  
 Zbiornik paliwa: ..... 1893 l  
 Zbiornik oleju hydr.: . 757 l  
 Układ podający ..... Walec podający 914 x 1524 [mm],  
 oraz transporter podający  
 6096 x 1524 [mm]  
 Układ rozdrabniający: Głowica frez. śr. 1518x1600 [mm]  
 Układ wyrzutowy: ..... 2 przenośniki wyrzutowe  
 (1) 3175 x 1422 [mm]  
 (2) 7772 x 1422 [mm]  
 Układ jezdny: ..... Stalowe gąsienice Caterpillar 325EL

## OPIS

**Beast Model 4680 Track** jest największym samobieźnym urządzeniem do recyklingu odpadów w naszej ofercie, przeznaczonym dla przedsiębiorców specjalizujących się w oczyszczaniu powierzchni zadrzewionych. Ten rozdrabniacz dysponując gardzielią o wymiarach 1143 x 1524 [m] oraz jednostkami napędowymi o mocy od 875 do 1200KM wykona szybko każde powierzzone zadanie z zakresu recyklingu. Przetworzy całe drzewo w czasie poniżej jednej minuty. Gąsienice stalowe Caterpillar 325EL pozwalają jednostce 4680 Track poruszać się swobodnie terenie, który jest poza zasięgiem holowanych recyklerów wyposażonych w podwozie kołowe. Model 4680 oferowany jest ze zdalnym radio pilotem pozwalając operatorowi sterować maszyną z ładowarki lub innego oddalonego od maszyny miejsca.

## Model 4680 Track



### Popularne opcje



## SPECYFIKACJA

Maks. śr. materiału: ... 1270 mm  
 Gardziel: ..... 1270 x 2032 [mm]  
 Silnik: ..... Caterpillar, Cummins  
 od 800 do 1200 [KM]  
 Długość: ..... 14,9 m  
 Szerokość: ..... 3,6 m  
 Wysokość: ..... 4,1 m  
 Masa: ..... 43,0 t  
 Zbiornik paliwa: ..... 1893 l  
 Zbiornik oleju hydr.: . 757 l  
 Układ podający ..... Walec podający 914 x 2108 [mm],  
 oraz transporter podający  
 6096 x 2108 [mm]  
 Układ rozdrabniający: Głowica frez. śr. 1518x2108 [mm]  
 Układ wyrzutowy: ..... Dwa przenośniki wyrzutowe  
 (1) 3048 x 1422 [mm]  
 (2) 8130 x 1422 [mm]  
 Układ jezdny: ..... Poczwórna oś (11,3 t)  
 hamowana pneumatycznie  
 Zaczep: ..... Sprzęg siodłowy

## OPIS

**Beast Model 5680** jest uważany za najbardziej wydajną maszynę do recyklingu odpadów jaka kiedykolwiek została zbudowana. Ta jednostka podobnie jak model 4680 jest dedykowana dla największych przemysłowych producentów biomasy, którzy oczekują od maszyny maksymalnych osiągnięć. Niesamowita gardziel o wymiarach 50"x80" (1270 x 2032 [mm]), potwierdza duży apetyt Beast'a na wielkogabarytowy materiał, taki jak olbrzymie karpie korzeniowe lub kłody o dużej średnicy trudne do rozdrobnienia mniejszymi urządzeniami. Model 5680 z łatwością przetworzy gałęzie, karpie korzeniowe, całe drzewa, palmy, palety, odpady konstrukcyjne i inne drewno użytkowe, liście, kompost, słomę, asfalt, gont oraz wapno. Maszyna cechuje się ponadto dostępnością jednostek napędowych z przedziału od 875 do 1200 KM.

## Model 5680



### Popularne opcje



MAKS. 1143 mm (45")

MODEL 4680

MAKS. 1143 mm (24")

MODEL 4680 TRACK

MAKS. 1270 mm (50")

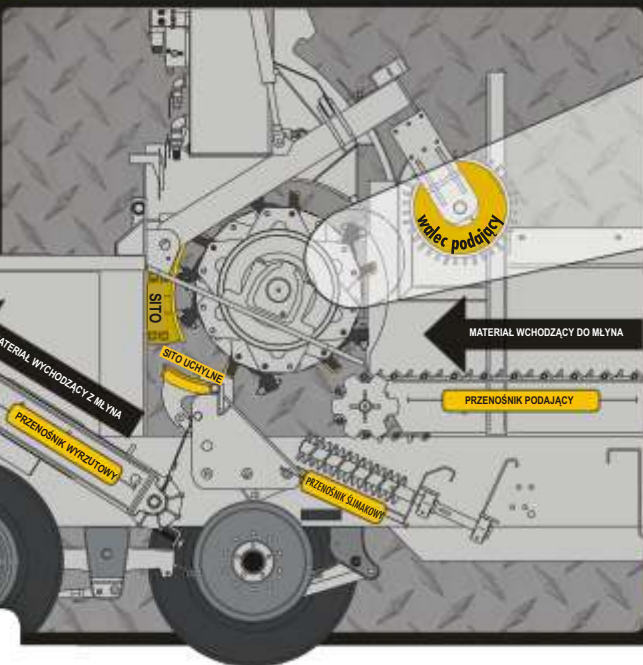
MODEL 5680



## We wnętrzu Bestii...

**Sekret tkwi w opatentowanym systemie młyna frezowego, który wykorzystują maszyny Beast.**

Jedna głowica rozdrabniająca daje nam niekończące się możliwości...: Unikalna, chroniona patentem głowica rozdrabniająca maszyn Beast pozwala na cięcie, rozłupywanie oraz miażdżenie zależnie od konfiguracji frezów (bijaków), jak również opcjonalnie umożliwia nam cięcie klasycznym systemem nożowym. Sposób rozdrabniania materiału przez maszyny Beast najlepiej obrazuje porównanie siekiery do młota kowalskiego: które z tych narzędzi wybrałbyś do ścięcia drzewa?



96% poniżej 6mm  
(1/4 cala) dzięki  
pakietowi do  
produkcji biotrocina

### NOWE I ULEPSZONE

#### WYTRZYMAŁE UCHWYTY FREZÓW

Wszystkie nasze uchwyty frezów oraz noże są obecnie wzmacniane w miejscach o podwyższonym zużyciu poprzez napawanie węglikiem wolframu. Oferujemy cztery różne typy uchwytów narzędzi skrawających, zależnie od Twoich potrzeb:



**Uchwyt z Wymienną Wkładką Regulacji Głębokości Skrawania:**  
Tego typu uchwyt frezu pozwala na wymianę zużytej wkładki ramienia, która reguluje głębokość skrawania, dzięki czemu nie trzeba wymieniać całego korpusu uchwyty.



**Uchwyt Typu „Sabertooth”**  
To unikalne narzędzie pozwala regulować wielkość cięcia, produkując bardziej jednnorodny produkt końcowy. Cechuje się również wzmocnionymi miejscami o podwyższonym zużyciu poprzez napawanie węglikiem wolframu.



**Standardowy Uchwyt Frezu:**  
Standardowy uchwyt frezu cechuje się wzmocnionymi miejscami o podwyższonym zużyciu dzięki napawaniu węglikiem wolframu i może zostać użyty z różnymi typami dostępnych frezów (bijaków).



**Uchwyt Nożowy**  
Podobny kształtem do naszego uchwyty „Sabertooth”, ale wyposażony jest w wymienny nóż, umożliwiający wytwarzanie jednorodnych zrębków o „ciętej” strukturze.

Liczne narzędzia robocze. Niekończące się aplikacje. Niezliczone typy produktów końcowych. Tylko jedna głowica frezowa.

Żadna inna maszyna dostępna na rynku nie wytwarza tak szerokiej palety różnorodnych typów produktu końcowego bardziej efektywnie, niż recykler Bandit Beast. Wybierz sam cięcie, rozłupywanie, miażdżenie wykorzystując do tego różnorodne frezy lub zdecyduj się na zębowanie konwencjonalnymi nożami – wszystko jedną głowicą rozdrabniającą!

Wyposaż Twojego Beasta w uchwyty nożowe, aby otrzymać kalibrowane przez sита, konwencjonalne zrębki lub biotrocina. Używaj konwencjonalnych uchwytów bijakowych, aby otrzymać produkt końcowy najbardziej

odpowiadający Twoim wymaganiom podczas wytwarzania mulczu.

Dostosuj układ rozdrabniającej Twojej maszyny wybierając odpowiedni rodzaj uchwytów i frezów do aplikacji związanych z przetwarzaniem materiałów zanieczyszczonych oraz powodujących większe zużycie elementów roboczych, takich jak drewno użytkowe, gonty oraz palety. Zadzwoń dziś, aby dowiedzieć się więcej na temat rekomendowanej kompletacji dla tego typu zastosowań.

PREZENTOWANE NARZĘDZIA ROBOCZE: FREZY (BIJAKI) RECYKLERÓW BEAST



## Paleta produktów końcowych



### Więcej produktów końcowych niż sobie wyobrażasz...

Możesz otrzymać znacznie więcej różnych typów produktu końcowego niż sobie wyobrażasz. Jakość produktu wytwarzanego przez maszyny Bandit Beast dostarcza wielu nowych możliwości rynkowych. Prezentowane tu przykłady różnorodnych typów produktu końcowego, są jedynie wąską próbą szerokich możliwości jakie dają te maszyny.

Recyklerzy Bandit Beast przetwarzają szerokie spektrum różnorodnych asortymentów materiału jak np. karpis korzeniowe, kłody, gałęzie, całe drzewa, liście, odpady z oczyszczania powierzchniowego terenów leśnych, palety, podkłady kolejowe, słupy telefoniczne, drewno użytkowe, odpady tartaczne, pozostałości po zrębce, słomę, kompost, wymagające standaryzacji zrębki, wybrane tworzywa (obejmujące m.in. plastikowe części kokpitów samochodowych oraz łódki typu europejskiego) gont oraz wiele większą innych. Beast nie tylko przetworzy ten materiał ale dostarczy lepszej jakości produkt końcowy jak również oferuje większą efektywność niż inne maszyny dostępne na rynku.

Obserwując innowacyjny efekty zastosowania opcjonalnego osprzętu oferowanego dla maszyn Beast jak pakiet do przetwarzania gontów (Shingle Grinding Package), systemem nożowym zmieniającym recykler Beast w potężny rębak nożowy oraz osprzęt do barwienia zrębków Color Critter II, szybko uzyskujemy odpowiedź na pytanie „Dlaczego większa część profesjonalnych firm stawia na recyklerzy Beast.

**Uwolnij Bestię na terenie Twojego placu składowego materiału!**





### DEMONTOWALNE SKRZYDŁA BURT PODAJNIKA (OPATENTOWANE)

Przykręcane skrzydła burt podajnika wykonane są z wytrzymałej i sprężynującej stali T-1. Stanowią standard wyposażenia dla Modelu 3680 oraz 4680



### AUTO-WALK (OPCJA)

Wspomaga Modele 2680 oraz 3680, umożliwiając im poruszanie się wzdłuż drogi lub placu, eliminując potrzebę holowania środkiem transportu.



### ZACZEP SPRZĘGU SIODŁOWEGO (OPCJA)

Zaczep sprzęgu siodłowego jest opcją dla Modeli 2680 oraz 3680 i stanowi standard dla Modeli 4680 oraz 5680.



### PRZENOŚNIK ŚLIMAKOWY (STANDARD)

Wolno obrotowy przenośnik ślimakowy zainstalowany w łożu młyna, pod przenośnikiem podającym. Ma za zadanie zebrać materiał, który opadł z przenośnika podającego i podać go pod głowicę rozdrabniającą.



### HYDRAULICZNE OTWIERANA BRAMKA (STANDARD)

Tego typu bramka (sito uchylne) umożliwia operatorowi szybkie otwarcie i zamknięcie klepiska młyna w celu usunięcia obcego materiału.



### WYMIENNA POKRYWA MŁYNA (STANDARD)

Wszystkie jednostki 3680 oraz 4680 wyposażane są w wymienną, przykręcaną pokrywę obudowy młyna wykonaną z hartowanej stali.

## OBSŁUGA I KONSERWACJA MASZYNY JEST PROSTA I SZYBKA:

Nasze recyklerzy Beast są proste i łatwe w utrzymaniu. Dzięki licznym opcjom oraz cechom konstrukcyjnym oszczędzają cym czas i pieniądze, spędzisz mniej czasu na obsłudze i konserwacji Twojej maszyny, a dzięki temu będziesz mógł maksymalizować swoje osiągnięcia! Dowiedz się więcej na temat popularnych cech konstrukcyjnych oraz opcji wyszczególnionych poniżej.



### RAMIĘ DO WYMIANY SIT (STANDARD)

Ramię do wymiany sit pomaga operatorowi szybko i łatwo zdemontować i zainstalować wybrane sito, redukując wysiłek oraz czas niezbędny na te czynności. Standard dla Modeli 2680 oraz 3680.



### SITA (STANDARD)

Dostępna jest szeroka paleta sit w różnym kształcie i rozmiarze, aby umożliwić wytworzenie najlepszego produktu końcowego.

## TECHNOLOGIA ROZDRABNIANIA

### TECHNOLOGIA OSTRZA TNĄCEGO

#### TNIJ. ROZŁUPUJ. MIAŻDŻ. I ZREBKUJ

Wprowadzenie Systemu Nożowego dla recyklerów Beast. Z pewnością słyszałeś o wszechstronności recyklerów Beast, które są w stanie ciąć, rozłupywać i miażdżyć materiał, dzięki unikalnej konstrukcji głowicy rozdrabniającej. Teraz, przy relatywnie minimalnych nakładach możliwa jest transformacja z recyklera w potężny rębak nożowy do całych drzew. Po prostu zamień swoje standardowe uchwyty frezów na uchwyty nożowe i będziesz mógł zrebkować tak płynnie i efektywnie jak nigdy dokoła. Potrzebujesz rozdrabniać bardziej zanieczyszczony materiał? Po prostu zamień szybko system uchwyty nożowych na standardowe uchwyty frezów i ponownie będziesz mógł ciąć, rozłupywać i miażdżyć materiał z wykorzystaniem konwencjonalnych narzędzi bijakowych.

**NOŻ TNACY:** Tego typu uchwyty używane są wraz z 2-calowymi nożami, które umożliwiają transformację Beasta w wysoko-wydajny rębak nożowy.

**RAMIĘ Z WĘGLIKIEM WOLFRAMU**  
Ramię napawane węglikiem wolframu, efektywnie przesuwa się po materiale, umożliwiając wykonanie cięcia o regulowanej głębokości.



#### Beast wyposażony w system nożowy, może wytwarzać:

- Biotrocinę z całych drzew oraz dłużycy
- Kalibrowane zrebki drzewne
- Konwencjonalne zrebki
- Biomase pochodzenia rolniczego ze słomy
- Produkt końcowy w różnej frakcji!

#### HYDRAULICZNY WYRZUTNIK

Wyposażenie twojego Beasta w opcjonalny hydrauliczny wyrzutnik, umożliwia załadunek przyczep przez tylną burtę



*To co jest niezwykle w biotrocinie wytwarzanej recyklerami Bandit Beast to fakt, że jest ona łatwo osiągalna. Sięgają po dłużycę, okorowują ją i rozdrabniają do postaci biotrocin. Nie muszą liczyć już tylko na odpad z farcy. Nie tylko jest łatwo osiągalny, ale to przede wszystkim świetny produkt.*

**INSTANTHEAT WOOD PELLETS, INC OF ADDYSON, NY**  
na temat biotrocin wytwarzanej recyklerami bandit Beast.

#### KALIBROWANY PRODUKT

W przeciwieństwie do wielu rębaków, w przeciwieństwie do całych drzew, Beast jest zaprojektowany do pracy z zainstalowanym systemem sit. Dokonując wyboru właściwego sita dla swoich zastosowań, jesteś w stanie wytwarzać kalibrowany produkt, który będzie idealny dla wymagań frakcji odbiorców Twojego materiału.

#### DUŻA POJEMNOŚĆ, DUŻA WYDAJNOŚĆ

Z uwagi na fakt, że obszerna gardziel Beasta może pomieścić większą ilość materiału na raz, możesz produkować więcej w znacznie krótszym czasie. Wielu posiadaczy maszyn Bandit Beast, którzy rozdrabniają materiał wykorzystując układ nożowy, stwierdza, że ich ładowacze mają często problem, aby nadażyć za „apetytem” maszyny.

#### ZREBEK LEPSZEJ JAKOŚCI

Wielu producentów peletu wykorzystujących w procesie produkcji zrebki z recyklerów Beast odnotowało przypadki zwiększenia wydajności swoich młynów nawet o 10-12% w porównaniu do innych rębaków i recyklerów. Wszystko to dzięki unikalnej strukturze oraz małemu rozmiarowi zrebków.

#### MNIEJSZE ZUŻYCIE PALIWA:

Beast wyposażony w chronioną patentem głowicę frezową jest już bardziej efektywny niż alternatywne metody rozdrabniania. Poprzez zastąpienie frezów głowicę rozdrabniającej nożami, nasze działania są jeszcze bardziej efektywne pod względem zużycia paliwa.

#### APLIKACJE

System Nożowy został zaprojektowany jako modyfikacja recyklerów Beast, która umożliwiła wytwarzanie dużych ilości kalibrowanych zrebków o ciekłej strukturze dla potrzeb europejskich rynków biopaliw pochodzenia drzewnego. Od czasu wprowadzenia systemu nożowego zakres jego zastosowania zwiększył się obejmując:

- zrebki drzewne dla rynków biopaliw
- mulcz dla placów zabaw
- ściółka dla zwierząt
- biotrocin dla producentów peletów

#### MAKSYMALIZACJA PRODUKCJI PELETÓW

Wiele pracujących recyklerów Beast, zwłaszcza w rejonie zachodniej Kanady dostarcza kalibrowane zrebki wykorzystywane w procesie produkcji peletów. Dzięki jednorodnemu kształtowi i małym rozmiarom zrebków, producenci peletów otrzymujący tego typu produkt wytworzony recyklerami Beast donoszą o 10-12% zwiększeniu produkcji, w porównaniu do sytuacji wykorzystania materiału pochodzącego z innych rozdrabniaczy. Używając systemu nożowego Beast, ilość energii wymagana do znormalizowania rozmiaru materiału jest wyraźnie zredukowana.

#### NOWE INFORMACJE O APLIKACJI

Stosunkowo nowa aplikacja, która wykorzystuje recykler Beast Model 3680 z Systemem Nożowym, ustawiony w linii za korowarką Forest Pro wytwarza biotrocinę w cyklu jednolizowym, która jest podawana bezpośrednio do młynów pelletowych, bez konieczności wcześniejszego standaryzowania rozdrabniaczami młotkowymi.

#### WSZECHSTRONNOŚĆ

Każdy z naszych recyklerów Beast może zostać wyposażony w System Nożowy, włączając nasz najbardziej kompaktowy recykler Model 1680 „Son of a Beast”. Zadzwoń już dziś, aby dowiedzieć się jak łatwo można zmienić Beasta w rębak nożowy – 12 powtórem.



KONWENCYJONALNE ZREBKI



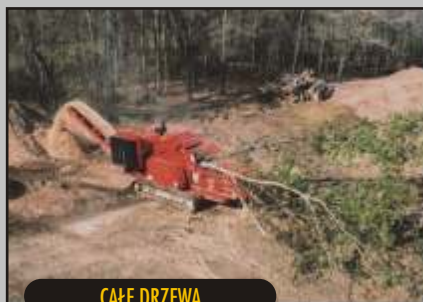
KALIBROWANE ZREBKI



BIOTROCINA



**GAŁĘZIE I KONARY**



**CAŁE DRZEWA**



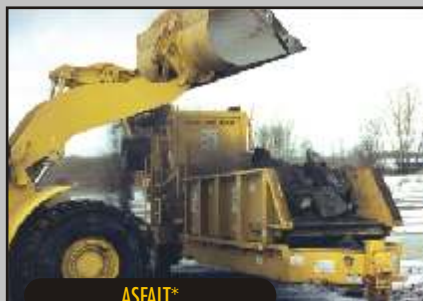
**KARPY KORZENIOWE**



**ZRZYNY TARTACZNE**



**KORA**



**ASFALT\***



**PALETY**



**MATERIAŁ DREWNOPOCHODNY**



**KOMPOST**



**SŁOMA**



**FARBOWANIE ZRĘBKÓW**



**GONT**



**BALOTY GAŁĘZIOWE**



**WYTWARZANIE BIOTROCINY**



**MEBLE**



**PODSUFITKI SAMOCHODOWE**

Recyklerzy Bandit Beast przetwarzają szeroki zakres materiałów takich jak: karpki korzeniowe, dłużyca, kłody, gałęzie, mokre liście, całe drzewa, palety, podkłady kolejowe, drewniane słupy telefoniczne; odpady pokonstrukcyjne, palety, zrżyny i inne odpady tartaczne, korę, kompost, słomę, tworzywa sztuczne, obejmujące plastikowe elementy samochodów, lodówki europejskiego typu, asfalt\* (shingle package) itp. Tak liczny zakres, możliwego do przetwarzania asortymentu, pozwala na pełne wykorzystanie możliwości maszyny nie tylko w przemyśle drzewnym, ale również i w gospodarce leśnej, budowlanej, komunalnej oraz rolnictwie.

Najważniejszą zaletą Beasta jest jakość oraz jednorodność końcowego produktu. Rozdrabnianie poprzez cięcie, rozłupywanie lub miażdżenie pozwala na bardzo wydajne przetwarzanie materiału oraz szeroki zakres parametrów otrzymywanego „na wyjściu” produktu. Materiał byc „odcięty” przypominając typowy zrębek z układów nożowych, lub bardziej włóknisty podobny do typowego produktu tradycyjnych rozdrabniaczy bijakowych. Może przetwarzać materiał zanieczyszczony ziemią, kamieniami (np. karpki korzeniowe), lekkim metalem (palety) itp, co niewyobrażalnie poszerza zakres zastosowania recyklera względem tradycyjnych rębaków nożowych, przede wszystkim o szereg zanieczyszczonych asortymentów odpadowych, materiał kawałkowy oraz materiał wtórnego przetwarzania (zrębki, kora itd). Różne opcje frezów tnących, sił oraz możliwość regulacji prędkości przenośnika podającego, umożliwiły otrzymanie najwyższej jakości produktu końcowego, przy relatywnie niskim nakładzie kosztów. Dodany w ostatnim czasie opcjonalny system nożowy, pozwala na szybką konwersję z recyklera w rębak nożowy i poszerza jeszcze bardziej paletę możliwości do otrzymania frakcji produktu końcowego. Bandit Beast to wydajna, wytrzymała i niezwykle wszechstronna maszyna, która sprawdzi się w wielu zastosowaniach aplikacyjnych.