

MODEL 3680

RECYKLER O MAKSYMALNEJ ŚREDNICY
ROZDRABNIANIA DO Ø 35" (890 MM)



ZOBACZ W AKCJI

Najpopularniejsza maszyna w typoszeregu recyklerów Beast® to także jedna z najpopularniejszych maszyn do redukcji odpadów organicznych na świecie. Dysponując gardzielą o wymiarach 35" x 60" (890 mm x 1524 mm), Model 3680XP jest klasą sam dla siebie, jeśli chodzi o wydajność, oszczędność paliwa, żywotność oraz możliwości wytwarzania naprawdę niezwykle szerokiej gamy produktów końcowych. Wybierz **opatentowany rotor frezowy „Cuttermill”** w konfiguracjach z 60 lub 30 narzędziami roboczymi.

WYTWARZAJ WARTOŚCIOWY PRODUKT

Wyposaż Twój recykler 3680 w liczne opcje frezów oraz sit, aby dostosować produkt końcowy do wymagań Twoich odbiorców. Beast może zostać zoptymalizowany pod kątem rodzaju przetwarzanego drewna i zmienić go w produkt końcowy o możliwie najwyższej jakości i cenie. Jeśli specyfikacja i potrzeby odbiorców zmieniają się konfiguracja maszyny może zostać dopasowana do nowych wymagań. Skonfiguruj stosownie do potrzeb Twojej aplikacji wszystkie istotne parametry od prędkości podajnika, rodzaju i konfiguracji rotora, rodzaju i rozmiarów sit.

MAKSYMALNY CZAS PRACY

Model 3680 jest zbudowany tak, aby sprostać rygorom codziennego rozdrabniania. Połączenie solidnej stalowej konstrukcji spawanej oraz możliwie najlepszych podzespołów stosowanych w branży pozwoliło stworzyć maszynę, której mogą zaufać profesjonaliści. Kiedy potrzebujesz części zamiennych lub wsparcia serwisu, zwróć się do naszej ogólnopolskiej sieci autoryzowanych dealerów, którzy są gotowi zaoferować swoją pomoc.

PRODUKUJ WIĘCEJ, PŁAĆ MNIEJ

Opatentowany rotor frezowy „Cuttermill” Beast'a wykorzystuje unikalne uchwyty frezów, które regulują głębokość skrawania. Rezultatem jest uzyskanie bardziej regularnego produktu końcowego przy mniejszych nakładach energii niezbędnej do przetworzenia materiału wsadowego. To wszystko skutkuje oszczędnością paliwa, mniejszym zużyciem elementów roboczych maszyny oraz czasu, dlatego że otrzymujemy odpowiedni rozmiar w układzie jednofazowego przetwarzania.



Bandit

INDUSTRIES, INC.

AUTHORIZED BANDIT DEALER
ZAKŁAD URZĄDZANIA I UTRZYMANIA ZIELENI A. POPEK, M. POPEK SP.J.



WWW.BANDITCHIPPERS.PL
31-567 Kraków, ul. Miedziana 3
tel./fax +48 12 412 28 12 • zuuz@zaklad-zieleni.com.pl

Wszystkie specyfikacje, wymiary, standardowe wyposażenie oraz opcje są aktualne na czas druku. Wymiary oraz masa własna może być uzależniona od opcji wyposażenia oraz wybranej opcji silnika. Bandit Industries, Inc zastrzega sobie prawo do zmian konstrukcji, specyfikacji oraz opcji wyposażenia bez wcześniejszego powiadomienia. Wszelkie prawa zastrzeżone © 2023 Polska wersja językowa, ZUIUZ.

SKONTAKTUJ SIĘ Z LOKALNYM PRZEDSTAWIECIEM HANDLOWYM BANDIT INDUSTRIES, ABY POTWIERDZIĆ DOSTĘPNOŚĆ I ZAARANŻOWAĆ DEMONSTRACJĘ JUŻ DZIS!

SPECYFIKACJA

WYMIARY		3680 XP
Długość:	44'	13411 mm
Szerokość:	9'10"	2990 mm
Wysokość:	13'6"	4000 mm
Masa:	62500 lbs	28350 kg
Zbiornik paliwa:	400 gal.	1514 l
Zbiornik oleju hydraulicznego:	150 gal.	568 l

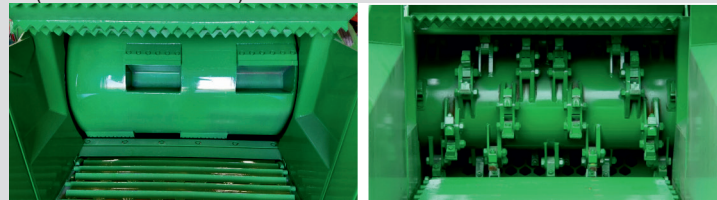
UKŁAD JEZDNY

Jednostka holowana: (3) trzy osie jezdne 25 000 lbs (11340 kg) z hamulcem pneumatycznym oraz systemem ABS (Opcja dla EU), koła (6) 235 / 80R, 22.5

Zaczepek: 3" (75 mm) oczkowy lub sprzęg siodłowy/sworzeń królewski

ROTOR FREZOWY LUB NOŻOWY

3680 może zostać wyposażony w rotor frezowy lub rotor nożowy w konfiguracji 4 lub 8 noży, który pozwala wytwarzać zrębki o wielkości od 5/8" do 2" (159 mm do 508 mm)

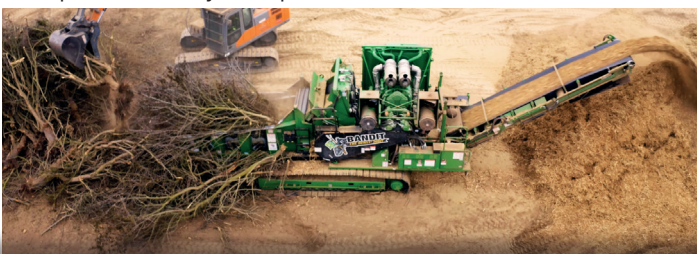


PRZYWIĄZANIE DO JAKOŚCI ORAZ SERWISU

Od 1983 roku Bandit Industries produkuje sprzęt na potrzeby licznych rynków przetwarzania odpadów drzewnych. Od samego początku wizją jest budowanie wydajnych urządzeń wysokiej jakości, które są łatwe w utrzymaniu i zapewniają lata niezawodnej pracy. Zaangażowanie w jakość, innowacyjność oraz poświęcenie jest zaszczerpane w każdym pracowniku i jest jednym z głównych powodów, dla których Bandit został przekształcony w formułę akcjonariatu pracowniczego (ESOP) w 2018 roku. Te rdzenne wartości zapewniają, że każda maszyna Bandit opuszczająca fabrykę gotowa jest przekroczyć Twoje oczekiwania.

MOBILNOŚĆ W TERENIE DZIĘKI PODWOZIU NA GAŚNIENICACH

Model 3680XP można zamówić na gąsienicowym podwoziu samobieżnym CAT 325EL. Ta opcja umożliwia przemieszczanie się maszyny w trudnym terenie, niedostępnym dla jednostek holowanych. Eliminuje również potrzebę zrywkowania lub podwożenia materiału w pobliże maszyny – operator może przemieścić recyklar w pobliże materiału.



PARAMETRY TECHNICZNO-EKSPLOATACYJNE:

Maks. śr.:	35"	890 mm
Gardziel:	35" x 60"	890 mm x 1520 mm
Rotor:	42" śr. x 63" szer.	1066 mm śr. x 1600 mm szer.
Frezy:	30 szt. lub 60 szt.	
Walec podający:	(1) śr. 20" x dł. 59"	(1) śr. 510 mm x dł. 1500 mm
Przełożnik podający:	regulowana prędkość podawania 10'-60'/min (305 cm -1829 cm/min); stalowa taśma „heavy duty” podajnika o wymiarach 19' x 60" (dł. 5790 mm x szer. 1524 mm)	
Przełożnik wyrzutowy:	karbowana taśma gumowa o wymiarach dł. 30' x szer. 48" (dł. 9144 szer. 1219 mm); głowica magnetyczna; wysokość ładowania 19' (5791 mm)	
Silnik:	CAT C18, Tier 4F/Stage 5	
Moc:	755 KM (563 kW)	
Wentylator:	Odwracalny	
Sprzęgło:	HPTO14 PT Tech (Mokre)	

OPCJE POWŁOKI LAKIERNICZEJ:

Dostępne kolory standardowe i niestandardowe. Wybierz jeden z dwóch standardowych kolorów lub wybierz kolor niestandardowy, dopasowany do floty Twoich maszyn i pojazdów.

Żółty „Bandit”

Zielony „John Deere”

MODEL 3680 CECHUJE:

Obszerna gardziel: Ta maszyna posiada obszerną gardziel (35" x 60" (890 mm x 1520 mm) oraz koryto podajnika, co ułatwia wprowadzenie wielkogabarytowego materiału.

Mocna jednostka napędowa: Silnik CAT C18 o mocy 755KM, STAGE 5. Silnik spełnia rygorystyczne normy emisji bez układów SCR (DPF i AdBlue) wykorzystując tylko katalizator DOC.

Zdalne sterowanie bezprzewodowe: Bezprzewodowy radio-pilot wraz z dodatkowym zestawem sterownika przewodowego stanowi standard wyposażenia.

Proporcjonalny układ podający: Panel sterujący Bandit oraz proporcjonalny układ podający (6 trybów prędkości)

Rotor frezowy (Cutterhead) lub rotor nożowy (Chipperhead)

Unikalny rotor frezowy (dostępne rotory na 30 lub 60 frezów) lub nożowy Beast'a obraca się w podsiębiernie, współdziałający z grawitacją oraz walcem podającym przy rozdrabnianiu materiału

Kompatybilny z systemem „Color Max”: Opcjonalny system Bandit Color Max umożliwia wytwarzanie atrakcyjnego mulczu barwnego, przy mniejszym zużyciu wody oraz barwnika niż konkurencja.

Układ Podający: Długi transporter podający o wymiarach 19' x 60" (6096 mm x 1524 mm) pozwala na komfortowe podawanie z wykorzystaniem dużych ładowarek czołowych.

Układ Wyrzutowy: Przełożnik wyrzutowy pozwala wynosić urobek na wysokość, aż 5,7 m ułatwiając załadunek wysokich środków transportu podstawionych w różnych kierunkach.

Wymienne frezy i sita ułatwiające kalibrowanie materiału
Operatorzy mogą wybrać odpowiednie frezy i sita, aby ułatwić prawidłową kalibrację materiału w jednofazowym procesie rozdrabniania - oszczędność czasu i pieniędzy

Bandit oferuje kompletny typoszereg urządzeń wspomagających pielęgnację drzew: rębarki do gałęzi; frezarki do pni, rębarki biomasowe do całych drzew, recyklerzy Beast osprzęt do mulczowania/frezowania