

BANDIT HM-6420

RECYKLER O MAKSYMALNEJ ŚREDNICY
ROZDRABNIANIA DO Ø 40" (1020 MM)

Prezentujemy **Model HM-6420!** Z chwilą dodania do typosze-
regu nowego modelu recyklera Bandit z rotorem młotkowym
Bandit jest obecnie jedynym producentem oferującym rozdrab-
niacze horyzontalne z młynem frezowym (cuttermill) lub młynem
młotkowym (hammermill). HM-6420 jest idealny do zastosowań
recyklingu odpadów budowlanych i porozbiórkowych (C&D),
a także działań związanych z usuwaniem negatywnych skutków
kataklizmów pogodowych oraz w wielu innych zastosowaniach,
w których należy spodziewać się dużego udziału zanieczyszczeń
w przetwarzanym materiale. Młyn oraz elementy konstrukcji
w środku tego recyklera są **wyjątkowo wytrzymałe** i mogą spro-
stać ekstremalnie trudnym warunkom rozdrabniania.



ZOBACZ
W AKCJI!



HEAVY-DUTY HAMMERMILL

Każdy uchwyt na bity młotkowe jest bezpiecznie przymocowany poprzez instalację wewnątrz kieszeni rotora. Górna płyta zakrywa kieszeń i jest montowana i demontowana za pomocą sześciu śrub z łbem sześciokątnym. Końcówka robocza młotka jest przymocowana do każdego uchwytu dwoma śrubami. Dzięki takiej konfiguracji osprzęt młyna jest łatwy w utrzymaniu oraz wymianie.

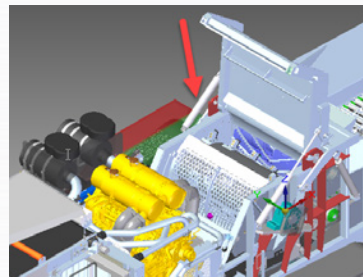


SYSTEM DETEKCYI UDERZEŃ

System wykrywania uderzeń jest standardem wyposażenia i ma na celu ograniczenie uszkodzeń w przypadku dostania się dużych elementów obcych do wnętrza komory mielenia. Kiedy nastąpi gwałtowne uderzenie, recykler obniży obroty przechodząc w stan biegu jałowego, rozłączy sprzęgło i włączy rewers układu podającego.

EFEKTYWNY PROCES WYMIANY SIT

Proces zmiany sit jest stosunkowo łatwy i ma na celu zminimalizowanie przestoju związanego z ich obsługą. Dostęp do strefy sit lub rotora zapewniony jest od góry urządzenia.



Bandit
AUTHORIZED DEALER

Zakład Urządzenia i Utrzymania Zieleni A.Popek, M.Popek Sp.J.
Miedziana 3 • 31567 Kraków, Polska • +48 (12) 412 28 12

ZNAJDŹ NAS W SIECI:



WWW.BANDITCHIPPERS.PL

Rębarki do gałęzi • Frezarki do pni • Rębarki biomasowe do całych
drzew • Recyklerzy horyzontalne • Osprzęt do mulczowania/frezowania

Wszystkie specyfikacje, wymiary, standardowe wyposażenie oraz opcje są aktualne na czas druku. Wymiary oraz masa własna może być uzależniona od opcji wyposażenia oraz wybranej opcji silnika. Bandit Industries, Inc zastrzega sobie prawo do zmian konstrukcji, specyfikacji oraz opcji wyposażenia bez wcześniejszego powiadomienia. Wszelkie prawa zastrzeżone © 2024 PL wersja językowa, ZULUZ.

SKONTAKTUJ SIĘ Z LOKALNYM PRZEDSTAWIELEMI HANDLOWYM BANDIT INDUSTRIES, ABY POTWIERDZIĆ DOSTĘPNOŚĆ I ZAARANŻOWAĆ DEMONSTRACJĘ JUŻ DZIS!

SPECYFIKACJA

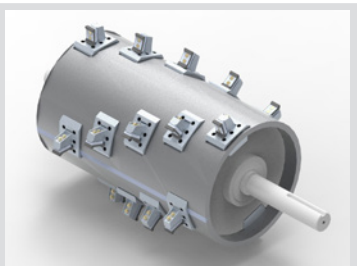
WYMIARY	HM-6420	
Długość:	44' 4"	13.51 m
Szerokość:	11' 3"	3.42 m
Wysokość:	12'	3.65 m
Masa:	101,000 lbs. (45,813 kg)	
Silnik:	1,200 KM (894.8 kW)	
Zbiornik paliwa:	500 gal. (1,893 L)	
Zbiornik oleju hydraulicznego:	120 gal. (454 L)	

UKŁAD JEZDNY

Gąsienice: Układ samobieźny Caterpillar 325L wyposażony jest w pojedyncze, podwójne i potrójne stalowe ogniwa gąsienicowe.

ROTOR MŁOTKOWY („HAMMERMILL”)

HM-6420 może zostać wyposażony w rotor młotkowy wyposażony w 20 młotków.



ZAANGAŻOWANI W JAKOŚĆ I PRODUKTYWNOŚĆ

Od 1983 roku Bandit nieprzerwanie produkuje sprzęt dla licznych grup przedsiębiorców z branży przetwarzania odpadów drzewnych. Wizją firmy od samego początku było budowanie maszyn wysokiej jakości wykonania oraz najlepszych osiągnięć, a także łatwych w obsłudze i konserwacji, gwarantującej lata niezawodnej eksploatacji.

Każdemu pracownikowi wpajane są takie najważniejsze wartości jak zaangażowanie w jakość, innowacyjność i poświęcenie. To wszystko jest jednym z głównych powodów, dla którego Bandit stał się firmą w 2018 r. spółką pracowniczą (ESOP). Te podstawowe wartości gwarantują, że każda maszyna Bandit, która opuści fabrykę jest przygotowana do przekroczenia Twoich oczekiwań.

MOBILNOŚĆ W TERENIE DZIĘKI PODWOZIU NA GĄSIENICACH

Układ samobieźny CAT 325EL jest standardowym podwoziem gąsienicowym umożliwiającym łatwe przemieszczanie się rozdrabniacza z jednego miejsca pracy w kolejne. Wszystkie funkcje sterowania maszyny wraz z dwubiegowym układem jezdny są kontrolowane przy wykorzystaniu standardowego sterowania zdalnego.



PARAMETRY TECHNICZNO-EKSPLOATACYJNE:

Maks. śr.:	40"	1020 mm
Gardziel:	40" x 64"	1020 mm x 1630 mm
Głowica rozdrabniająca:	50" śr. x 66" szer.	1266 mm śr. x 1620 mm szer.
Młotki:	20 szt.	
Walec podający:	(1) śr. 38.5" x dł. 64,75"	(1) śr. 870 mm x dł. 1640 mm
Przenośnik podający:	listwowy przenośnik taśmowy, regulowane prędkości 110 ft/min (34 m/min) stalowa taśma „heavy duty” podajnika o wymiarach dł. 15'6" x szer. 64" (dł. 4724 mm x szer. 1626 mm)	
Przenośnik wyrzutowy:	: karbowana taśma gumowa o wymiarach dł. 26'4" x szer. 56" (dł. 8103 szer. 1422 mm); głowica magnetyczna; wysokość hałdowania 16'7" (5791 mm)	
Silnik:	CAT C32	
Moc:	1200 KM (895 kW)	
Wentylator:	Odwrotny	
Sprzęgło:	HPT015 PT Tech (Mokre)	



MODEL HM-6420 TRACK CECHUJE

Obszerna gardziel:

ta maszyna posiada obszerną gardziel (40" x 64" i 1020 mm x 1630 mm) oraz koryto podajnika, co ułatwia wprowadzenie wielkogabarytowego materiału.

System detekcji uderzeń:

standard wyposażenia dla ograniczenia uszkodzeń elementów maszyny. W sytuacji kontaktu z dużymi elementami nierozdrabnianymi, recyklar przejdzie w tryb biegu jałowego i odwróci kierunek układu podającego.

Mocna jednostka napędowa:

silnik CAT C32 o mocy 1200 KM, STAGE 5. Silnik spełnia rygorystyczne normy emisji bez układów SCR (DPF i AdBlue) wykorzystując tylko katalizator DOC.

Łatwość Manewrowania:

wszystkie funkcje przemieszczania maszyny wyposażonej w gąsienice Caterpillar 325L oraz proces rozdrabniania kontroluje się z wykorzystaniem radio pilota.

Zdalne sterowanie bezprzewodowe:

beprzewodowy radio-pilot wraz z dodatkowym zestawem sterownika przewodowego stanowi standard wyposażenia.

Rotor młotkowy (Hammermill):

unikalny rotor młotkowy „hammermill” (20 młotków) obraca się podsiębiernie, współdziałający z grawitacją oraz masywnym walcem podającym przy rozdrabnianiu materiału.

Układ Wyrzutowy:

przenośnik wyrzutowy pozwala wynosić urobek na wysokość, aż 5,7 m ułatwiając załadunek wysokich środków transportu podstawionych w różnych kierunkach.

Bandit oferuje kompletny typoszereg urządzeń wspomagających pielęgnację drzew: rębarki do gałęzi, frezarki do pni, rębarki biomasowe do całych drzew, recyklerzy horyzontalne, osprzęt domulczowania/frezowania.